

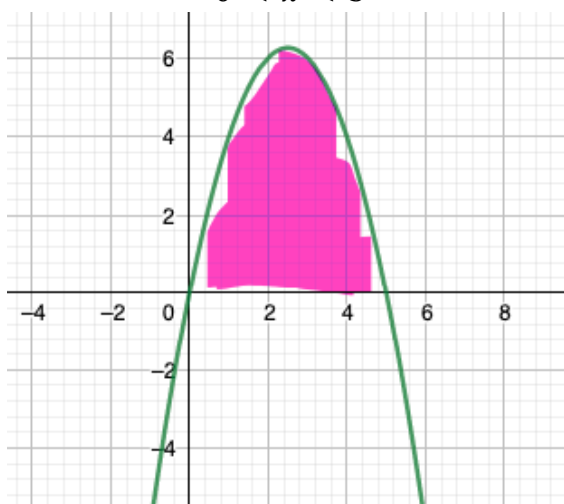


דף עבודה בחשבון לכיתה ט

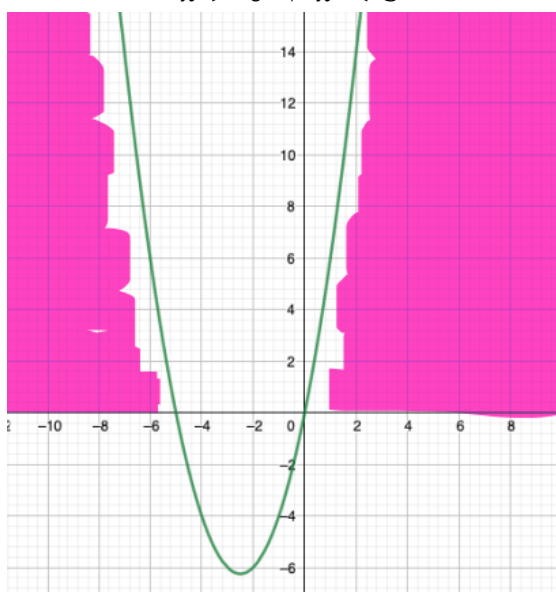
פרבולות - מציאת תחום חיובי של פרבולה

במידה ויש שתי נקודות חיתוך נחליט לפי סוג החיך:

בפונקציה בוכה כך יראה תחום העליה
בין שתי נקודות החיתוך
במקרה זה נכתוב
 $0 < x < 5$



בפונקציה מחייכת כך יראו תחומי העליה
מימין לנקודת החיתוך הימנית
משמאל לנקודת החיתוך השמאלית
במקרה הזה נכתוב
 $x > 0$ ו $x < 5$





צבעו בגרפים הבאים את התחומים בהם גרף הפרבולה חיובי:

