



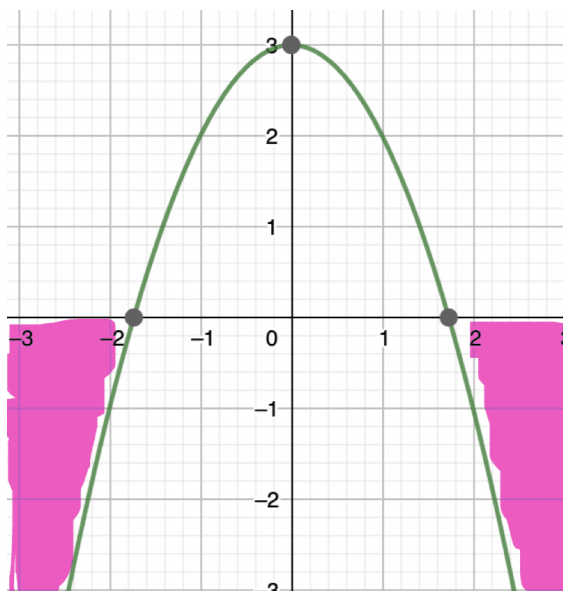
דף עבודה בחשבון לכיתה ט

פרבולות - מציאת תחום שלילי של פרבולה - מתוך גרף

במידה ויש שתי נקודות חיתוך נחליט לפי סוג החיך:

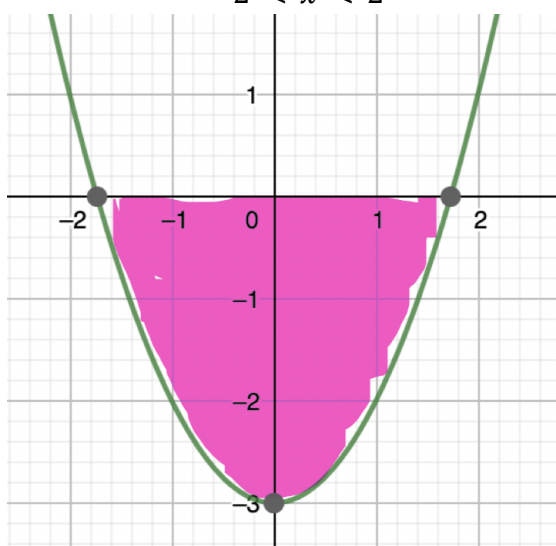
בפונקציה בוכה כך יראה התחום השלילי:
מימין לנקודת החיתוך הימנית
משמאל לנקודת החיתוך השמאלית
במקרה הזה נכתוב

$$x > 2 \text{ ו } x < -2$$



בפונקציה מחייכת כך יראה התחום השלילי:
בין שתי נקודות החיתוך
במקרה זה נכתוב

$$-2 < x < 2$$





צבעו בגרפים הבאים את התחומים בהם גרף הפרבולה שלילי:

