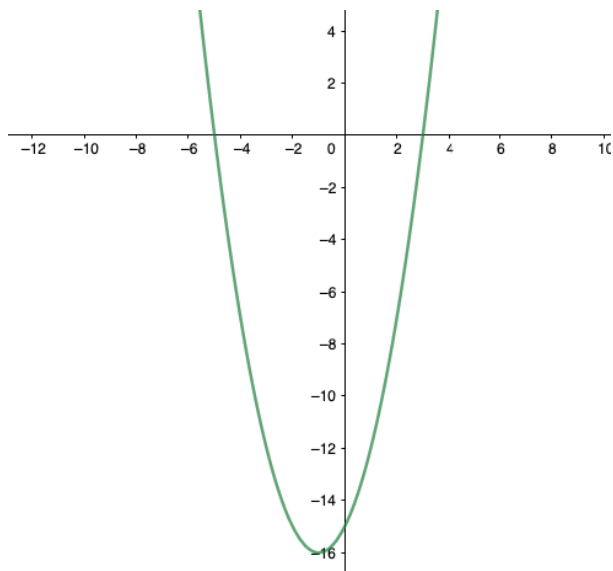




דף עבודה בחשבון לכיתה ט

פרבולות סיכום



שאלה 1:

נתונה הפונקציה $y = x^2 + 2x - 15$

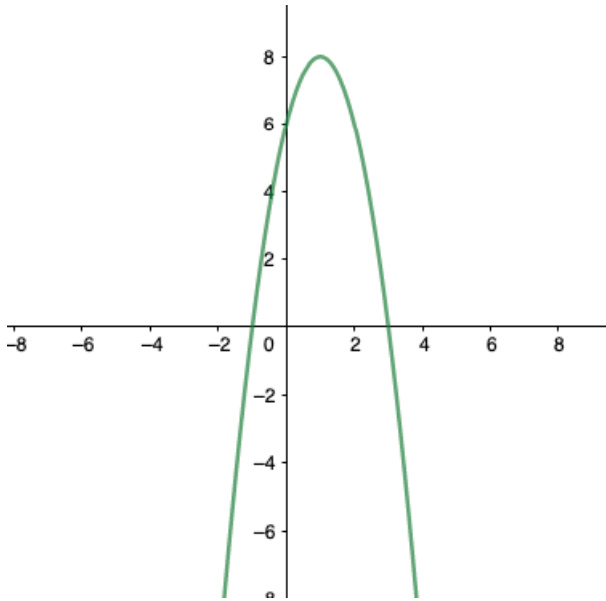
1. מצאו את נקודות החיתוך של הגרף עם ציר ה-x
2. מצאו את קודקוד הפרבולה
3. באיזה תחום הפונקציה שלילית
4. באיזה תחום הפונקציה חיובית



שאלה 2:

נתונה הפונקציה $y = -2x^2 + 4x + 6$

1. מצאו את נקודות החיתוך של הגרף עם ציר ה-x
2. מצאו את קודקוד הפרבולה
3. באיזה תחום הפונקציה שלילית
4. האם 12 יכול להיות ערך של הפונקציה? נמקו.

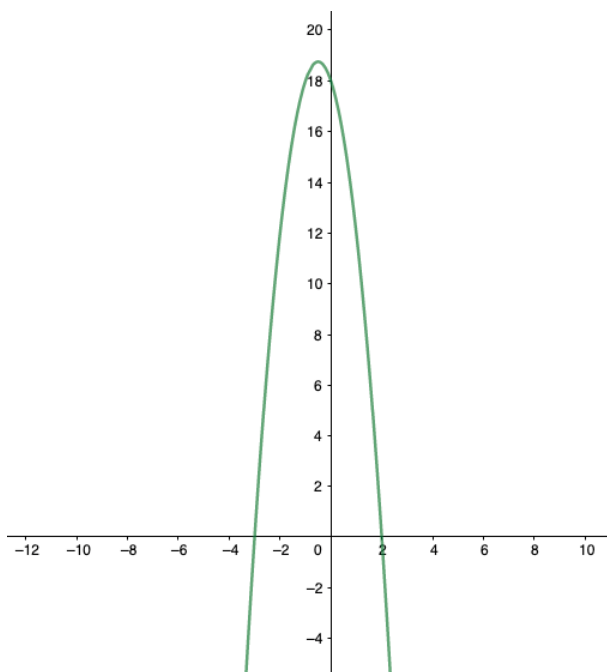




שאלה 3:

נתונה הפונקציה $y = -3x^2 - 3x + 18$

1. מצאו את קודקוד הפרבולה
2. מצאו את נקודות החיתוך של הגרף עם ציר ה-x
3. מצאו את התחום בו הפונקציה עולה
4. באיזה תחום הפונקציה שלילית
5. מצאו את התחום בו הפונקציה יורדת

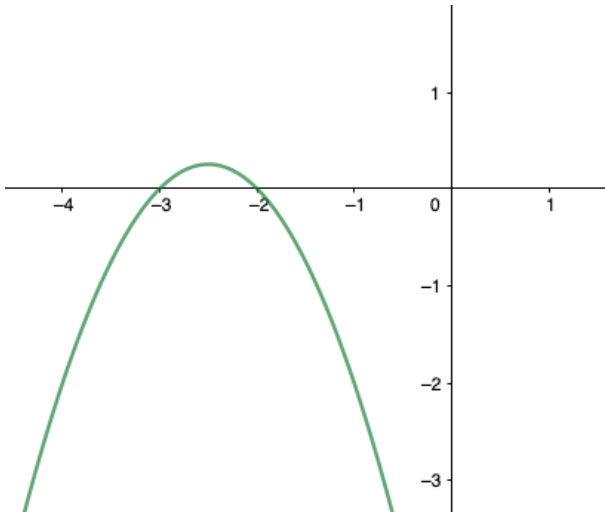


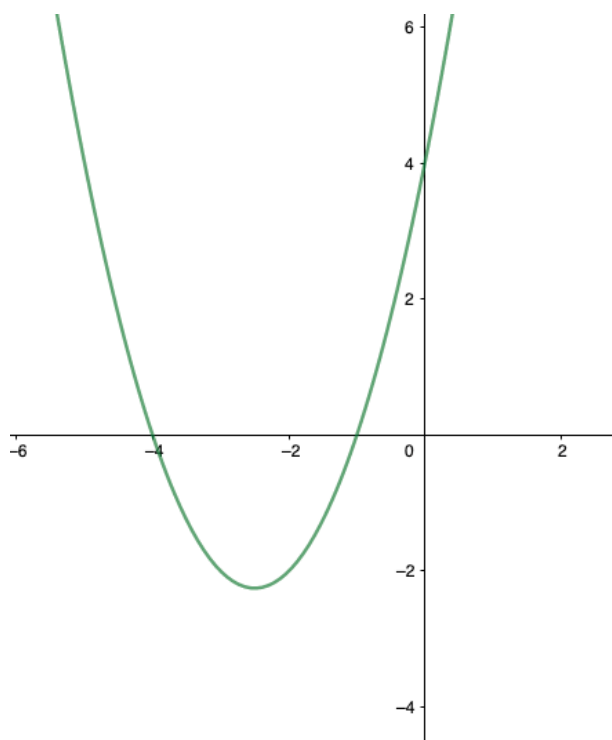


שאלה 4:

נתונה הפונקציה $y = -x^2 - 5x - 6$

1. מצאו את קודקוד הפרבולה
2. מצאו את התחום בו הפונקציה חיובית
3. תנו שני ערכי x שעבורם ערך הפונקציה חיובית
4. אם פונקציה שלילית בתחום מסוים, בהכרח אומר שהפונקציה יורדת באותו תחום, נמקו





שאלה 5:

נתונה הפונקציה $y = x^2 + 5x + 4$

1. מצאו את נקודות החיתוך של הפונקציה עם ציר ה-x
2. מצאו את נקודת קודקוד הפונקציה
3. האם הישר $y = -4$ חותך את גרף הפונקציה? ציירו אותו על מערכת הצירים
4. מצאו את ערכי ה-x שעבורם הפונקציה יורדת